





| LEGENDA MÍSTNOSTÍ 1.NP | | | | | | | |
|------------------------|----------------|-------------|---------|-------|----------|-------|-------------------|
| číslo | účel místnosti | plocha (m2) | podlaha | | stěny | strop | poznámka |
| | | | ozn. | popis | | | |
| 101 | HALA | 6.24 | P4 | PVC | VOŠ | VOŠ | |
| 102 | OBÝVACÍ POKOJ | 20.38 | P3 | KB | VOŠ | VOŠ | |
| 103 | KUCHYŇ | 10.21 | P4 | PVC | VOŠ | VOŠ | |
| 104 | WC | 1.17 | P2 | KD | KO / VOŠ | VOŠ | obklad v. 1200 mm |
| Celkový součet: | | 38.00 | | | | | |

KD - keramická dlažba, KO - keramický obklad, BM - betonová mazanina, KB - koberec, PVC - linoleum, ZD - zámová dlažba, PP - plovoucí podlaha, VOŠ - vápenná omítka štuková

UŽITNÁ PLOCHA 77.53 m²

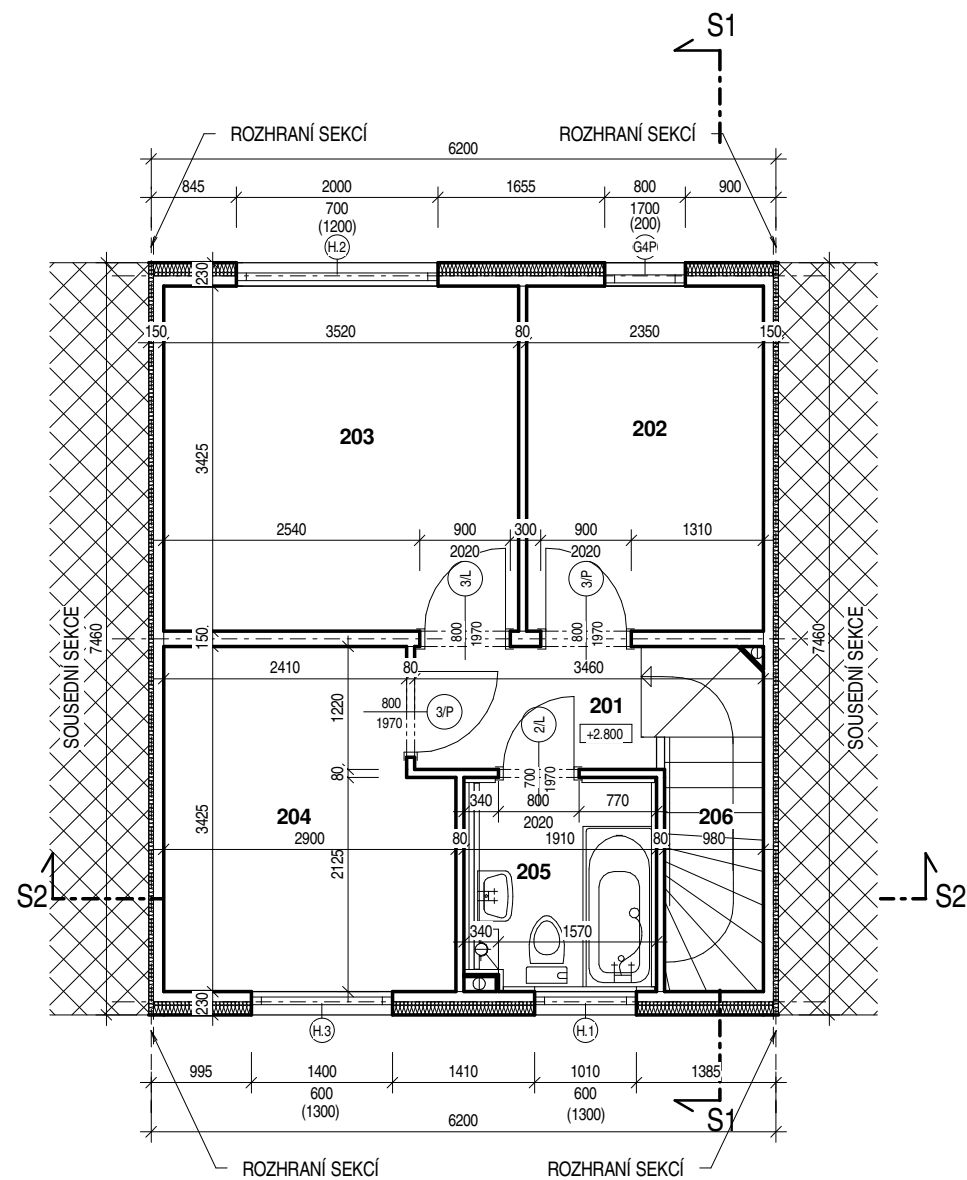
ZASTAVĚNÁ PLOCHA 45.00 m²

LEGENDA MATERIÁLU :

-  KONSTRUKČNÍ SYSTÉM ECOBETON Canaba @ 10/13 (tl. 230 mm)
skladba : 100mm nosná betonová vrstva
130mm tepelná izolace (desky z fasádního polystyrenu)
podkladní stěrka + armovací tkanina
strukturovaná omítka
-  STĚNA K SOUSEDNÍ SEKCI:
VELKOPLOŠNÝ DÍLEC ECOBETON Canaba @ tl. 100mm
IZOLAČNÍ VRSTVA MEZI SEKCEMI - DESKY Z MINERÁLNÍ VLNY tl. 50 mm
-  VELKOPLOŠNÝ DÍLEC ECOBETON Canaba @ tl. 80 a 150mm
-  ZDIVO Z POROBETONOVÝCH TVÁRNIC

ZMĚNA 5.10.2012

| VEDOUCÍ PROJEKTU | PROJEKTANT | KRESLIL | KONTROLOVAL | CANABA - POZEMNÍ STAVBY s.r.o. Štětкова 1001/5 140 00 Praha 4 tel/fax :412 588 177 | |
|---|---|---------|-------------|---|--------------------|
| M. PLESCHINGER | ING.G.BEHINA | | | FORMÁT | 2 x A4 |
| INVESTOR | CANABA - PS, spol. s r.o., Štětкова 1001/5, 140 00 Praha 4 | | | DATUM | 02/2012 |
| MÍSTO STAVBY | Nehvizdy, k.ú. Nehvizdy (okres Praha - východ), p.p.č.: 326/483 | | | ÚČEL | PD pro SŘ |
| RODINNÝ DŮM CHICO ŘADOVÁ KRAJNÍ SEKCE č. 58 - L 4 + 1 | | | | MĚŘÍTKO | 1 : 75 |
| | | | | ČÍSLO ZAKÁZKY | 2715/2012 |
| | | | | ČÍSLO ARCHIVNÍ | 2715/2012 |
| PŮDORYS 1.NP | | | | ČÍSLO KOPIE | ČÍSLO VÝKRESU |
| | | | | | F 1.1.2 b 1 |



LEGENDA MÍSTNOSTÍ 2.NP



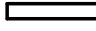

| číslo | účel místnosti | plocha (m ²) | podlaha | | stěny | strop | poznámka |
|-----------------|----------------|--------------------------|---------|-------|----------|-------|-------------------|
| | | | ozn. | popis | | | |
| 201 | GALERIE | 2.79 | P21 | KB | VOŠ | VOŠ | |
| 202 | POKOJ | 8.05 | P22 | KB | VOŠ | VOŠ | |
| 203 | LOŽNICE | 12.06 | P21 | KB | VOŠ | VOŠ | |
| 204 | POKOJ | 9.30 | P21 | KB | VOŠ | VOŠ | |
| 205 | KOUBEKNA | 3.81 | P24 | KD | KO / VOŠ | VOŠ | obklad v. 1500 mm |
| 206 | SCHODIŠTĚ | 3.53 | P22 | KB | VOŠ | VOŠ | |
| Celkový součet: | | 39.53 | | | | | |

KD - keramická dlažba, KO - keramický obklad, BM - betonová mazanina, KB - koberec, PVC - linoleum, ZD - zámová dlažba, PP - plovoucí podlaha, VOŠ - vápenná omítka štuková

UŽITNÁ PLOCHA 77.53 m²

ZASTAVĚNÁ PLOCHA 45.00 m²

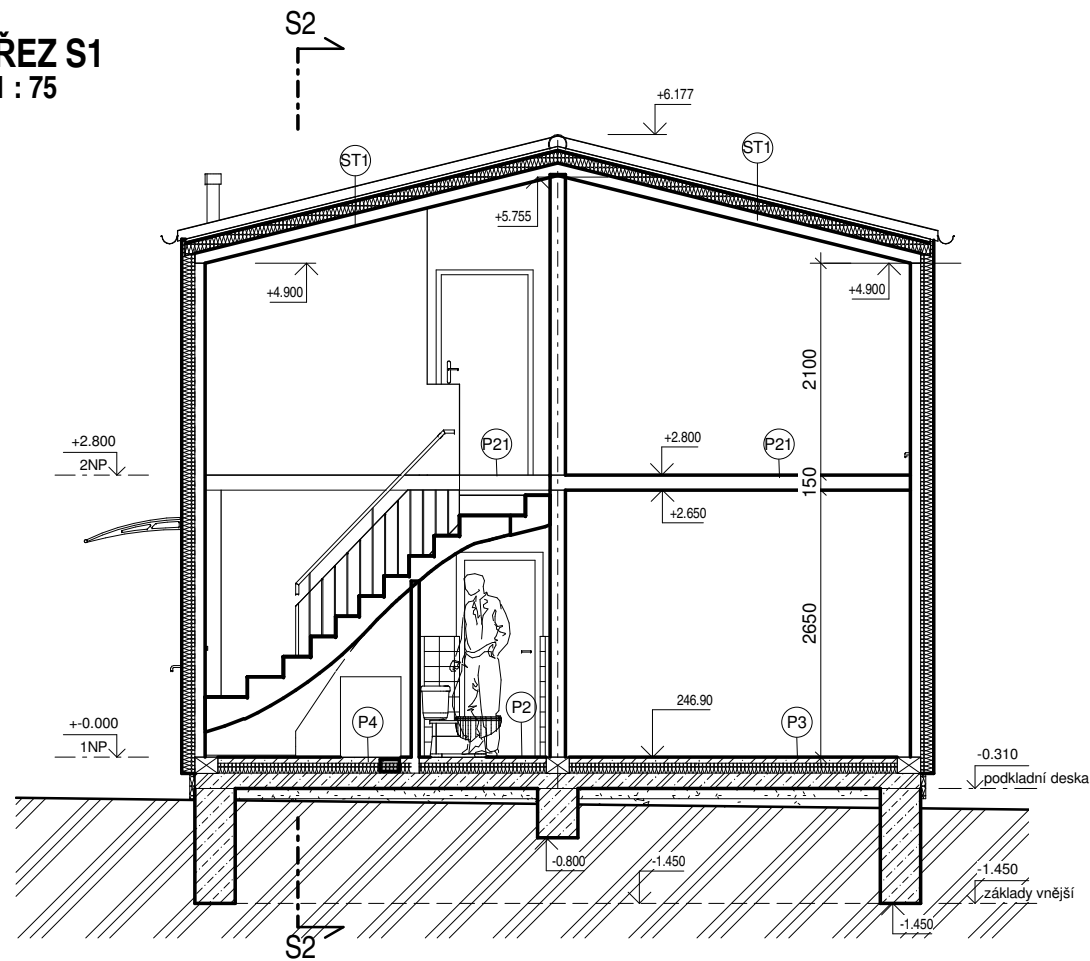
LEGENDA MATERIÁLU :

-  KONSTRUKČNÍ SYSTÉM ECOBETON Canaba @ 10/13 (tl. 230 mm)
skladba : 100mm nosná betonová vrstva
130mm tepelná izolace (desky z fasádního polystyrenu)
podkladní stěrka + armovací tkanina
strukturovaná omítka
-  STĚNA K SOUSEDNÍ SEKCI:
VELKOPLOŠNÝ DÍLEC ECOBETON Canaba @ tl. 100mm
IZOLAČNÍ VRSTVA MEZI SEKCEMI - DESKY Z MINERÁLNÍ VLNY tl. 50 mm
-  VELKOPLOŠNÝ DÍLEC ECOBETON Canaba @ tl. 80 a 150mm
-  ZDIVO Z POROBETONOVÝCH TVÁRNIC

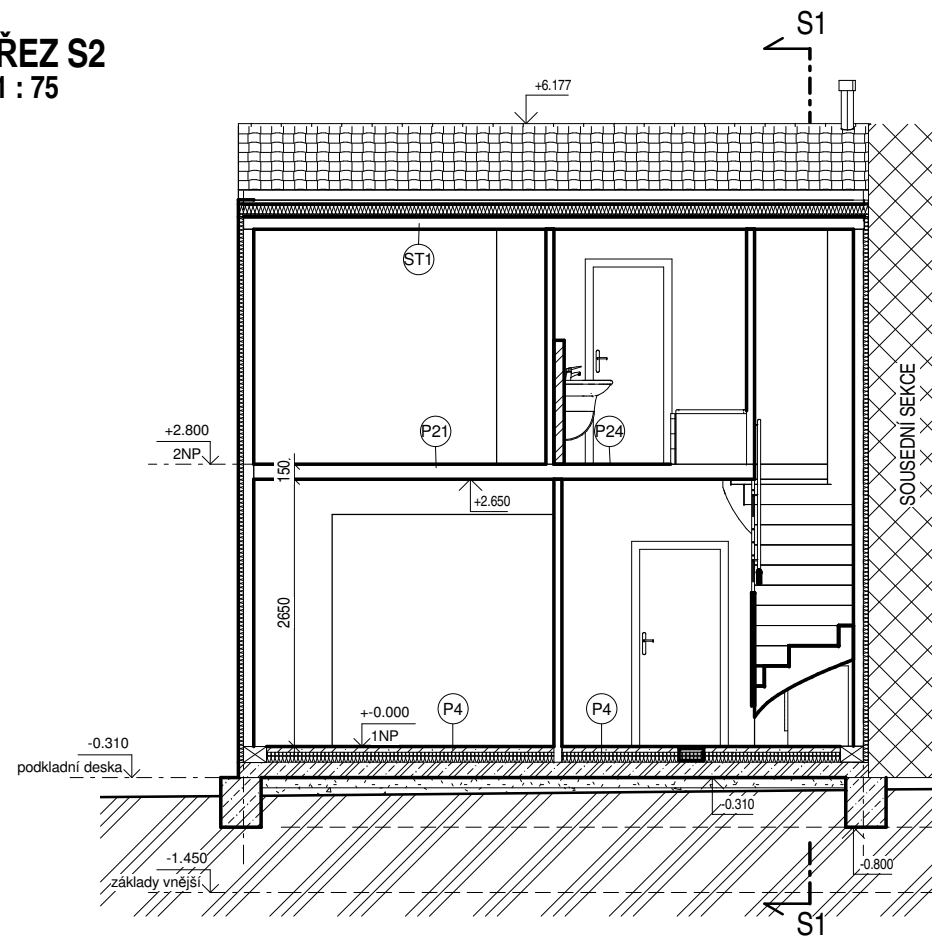
ZMĚNA 5.10.2012

| VEDOUCÍ PROJEKTU | PROJEKTANT | KRESLIL | KONTROLOVAL | CANABA - POZEMNÍ STAVBY s.r.o. Štětкова 1001/5 140 00 Praha 4 tel/fax :412 588 177 | |
|---|---|---------|-------------|---|--------------------|
| M. PLESCINGER | ING.G.BEHINA | | | FORMÁT | 2 x A4 |
| INVESTOR | CANABA - PS, spol. s r.o., Štětкова 1001/5, 140 00 Praha 4 | | | DATUM | 02/2012 |
| MÍSTO STAVBY | Nehvizdy, k.ú. Nehvizdy (okres Praha - východ), p.p.č.: 326/483 | | | ÚČEL | PD pro SŘ |
| RODINNÝ DŮM CHICO ŘADOVÁ KRAJNÍ SEKCE č. 58 - L 4 + 1 | | | | MĚŘÍTKO | 1 : 75 |
| | | | | ČÍSLO ZAKÁZKY | 2715/2012 |
| | | | | ČÍSLO ARCHIVNÍ | 2715/2012 |
| PŮDORYS 2.NP | | | | ČÍSLO KOPIE | ČÍSLO VYKRESU |
| | | | | | F 1.1.2 b 2 |

ŘEZ S1
1 : 75



ŘEZ S2
1 : 75



LEGENDA PODLAH

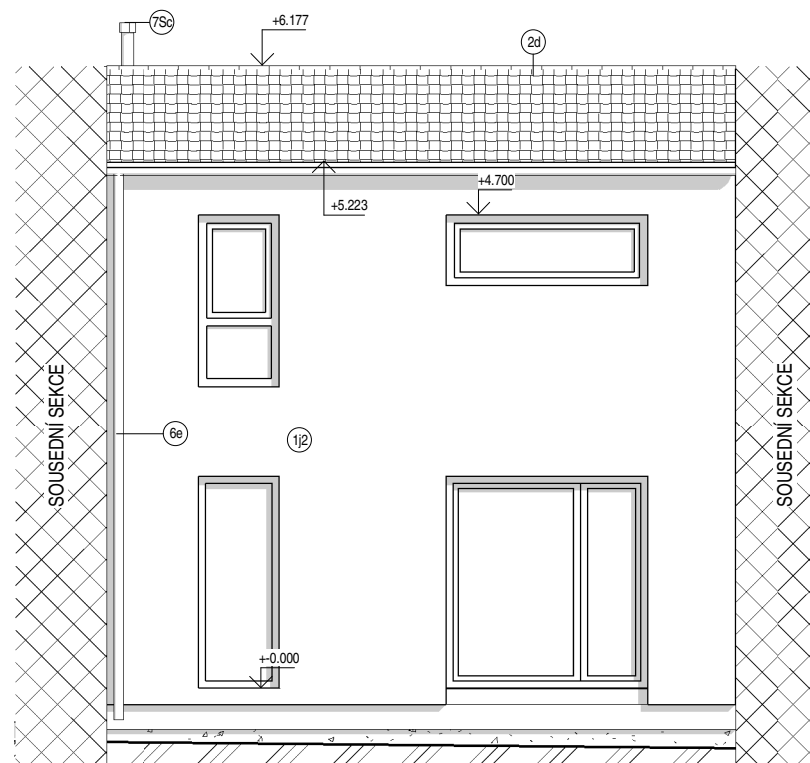
| | | | |
|---|-------------------------------------|--|------------------------------------|
| P1 - PODLAHA 1.NP S PLOVOUCÍ PODLAHOU PLOVOUCÍ PODLAHA PRUŽNÁ VRSTVA POD PARKETOVÉ DESKY BETONOVÁ MAZANINA C12/15 LEPENKA A 330 H POLYSTYREN EPS 100 Z HYDROIZOLACE TEFOND PLUS ŽB DESKA C12/15 HUTNĚNÝ ŠTĚRKOPÍSKOVÝ PODSYP ROSTLÝ TERÉN | 60 mm 100 mm 150 mm 100 mm | P21 - PODLAHA 2.NP S KOBERCEM KOBEREC LEPIDLO NA KOBERCE STROPNÍ DÍLEC ECOBETON Canaba © ŠTUKOVÁ OMÍTKA STROPU | 150 mm |
| P2 - PODLAHA 1.NP S KERAMICKOU DLAŽBOU KERAMICKÁ DLAŽBA LEPIDLO NA KERAMICKOU DLAŽBU BETONOVÁ MAZANINA C12/15 LEPENKA A 330 H POLYSTYREN EPS 100 Z HYDROIZOLACE TEFOND PLUS ŽB DESKA C12/15 HUTNĚNÝ ŠTĚRKOPÍSKOVÝ PODSYP ROSTLÝ TERÉN | 60 mm 100 mm 150 mm 100 mm | P22 - PODLAHA 2.NP S KOBERCEM - SCHODIŠTĚ KOBEREC LEPIDLO NA KOBERCE PROSTOROVÝ PREFABRIKÁT SCHODIŠTĚ ŠTUKOVÁ OMÍTKA STROPU | |
| P3 - PODLAHA 1.NP S KOBERCEM KOBEREC LEPIDLO NA KOBERCE BETONOVÁ MAZANINA C12/15 LEPENKA A 330 H POLYSTYREN EPS 100 Z HYDROIZOLACE TEFOND PLUS ŽB DESKA C12/15 HUTNĚNÝ ŠTĚRKOPÍSKOVÝ PODSYP ROSTLÝ TERÉN | 60 mm 100 mm 150 mm 100 mm | P23 - PODLAHA 2.NP S KERAMICKOU DLAŽBOU KERAMICKÁ DLAŽBA LEPIDLO NA KERAMICKOU DLAŽBU STROPNÍ DÍLEC ECOBETON Canaba © ŠTUKOVÁ OMÍTKA STROPU | 150 mm |
| P4 - PODLAHA 1.NP S PVC PVC LEPIDLO NA PVC BETONOVÁ MAZANINA C12/15 LEPENKA A 330 H POLYSTYREN EPS 100 Z HYDROIZOLACE TEFOND PLUS ŽB DESKA C12/15 HUTNĚNÝ ŠTĚRKOPÍSKOVÝ PODSYP ROSTLÝ TERÉN | 60 mm 100 mm 150 mm 100 mm | P24 - PODLAHA 2.NP S KERAMICKOU DLAŽBOU - KOUPELNA KERAMICKÁ DLAŽBA HYDROIZOLAČNÍ STĚRKA POD DLAŽBU STROPNÍ DÍLEC ECOBETON Canaba © ŠTUKOVÁ OMÍTKA STROPU | 150 mm |
| P5 - PODLAHA 1.NP S BETONOVOU MAZANINOU BETONOVÁ MAZANINA C12/15 HYDROIZOLACE TEFOND PLUS ŽB DESKA C12/15 HUTNĚNÝ ŠTĚRKOPÍSKOVÝ PODSYP ROSTLÝ TERÉN | 160 mm 150 mm 100 mm | P25 - PODLAHA 2.NP S KERAMICKOU DLAŽBOU - SCHODIŠTĚ KERAMICKÁ DLAŽBA LEPIDLO NA KERAMICKOU DLAŽBU PROSTOROVÝ PREFABRIKÁT SCHODIŠTĚ ŠTUKOVÁ OMÍTKA STROPU | |
| P6 - ZÁMKOVÁ DLAŽBA BETONOVÁ ZÁMKOVÁ DLAŽBA DRČENÉ KAMENIVO FR. 8-16 mm ŠTĚRKOPÍSEK HUTNĚNÝ FR. 4-8 mm ROSTLÝ TERÉN | 60 mm 30 mm 100 mm | P26 - PODLAHA 2.NP S PLOVOUCÍ PODLAHOU PLOVOUCÍ PODLAHA PRUŽNÁ VRSTVA POD PARKETOVÉ DESKY STROPNÍ DÍLEC ECOBETON Canaba © ŠTUKOVÁ OMÍTKA STROPU | 150 mm |
| | | P27 - PODLAHA 2.NP S PLOVOUCÍ PODLAHOU - SCHODIŠTĚ PLOVOUCÍ PODLAHA PRUŽNÁ VRSTVA POD PARKETOVÉ DESKY PROSTOROVÝ PREFABRIKÁT SCHODIŠTĚ ŠTUKOVÁ OMÍTKA STROPU | |
| | | P28 - PODLAHA 2.NP S PVC PVC LEPIDLO NA PVC STROPNÍ DÍLEC ECOBETON Canaba © ŠTUKOVÁ OMÍTKA STROPU | 150 mm |
| | | P29 - PODLAHA 2.NP S PVC - SCHODIŠTĚ PVC LEPIDLO NA PVC PROSTOROVÝ PREFABRIKÁT SCHODIŠTĚ ŠTUKOVÁ OMÍTKA STROPU | |
| | | ST1 - SKLADBA STŘEŠNÍHO PLÁŠTĚ BETONOVÁ TAŠKOVÁ KRYTINA BRAMAC ALPSKÁ CLASSIC LAŽOVÁNÍ (60/40 mm) KONTRALATÉ 60/40 mm IZOLACE BRAMACTHERM KOMPAKT STŘEŠNÍ DÍLEC ECOBETON Canaba © ŠTUKOVÁ OMÍTKA STROPU | 40 mm 40 mm 120 mm 120 mm |

LEGENDA MATERIÁLU :

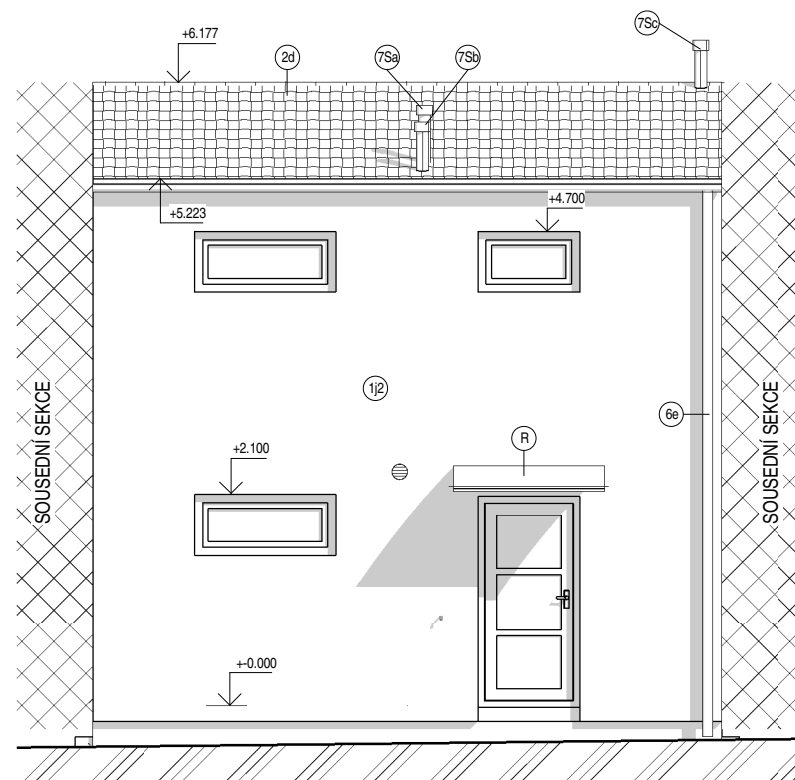
| | |
|--|--|
| | KONSTRUKČNÍ SYSTÉM ECOBETON Canaba © 10/13 (tl. 230 mm) skladba : 100mm nosná betonová vrstva 130mm tepelná izolace (desky z fasádního polystyrenu) podkladní stěrka + armovací tkanina strukturovaná omítka |
| | STĚNA K SOUSEDNÍ SEKCI: VELKOPLOŠNÝ DÍLEC ECOBETON Canaba © tl. 100mm IZOLAČNÍ VRSTVA MEZI SEKCEMI - DESKY Z MINERÁLNÍ VLNY tl. 50 mm |
| | VELKOPLOŠNÝ DÍLEC ECOBETON Canaba © tl. 150 a 80 mm |
| | PODKLADNÍ ŽELEZOBETONOVÁ DESKA BETON C12/15, VYZTUŽ 1x SÍŤ Q188 |
| | PROSTÝ BETON C12/15 |
| | HUTNĚNÝ ŠTĚRKOPÍSKOVÝ PODSYP |
| | PŮVODNÍ ZEMINA |

ZMĚNA 5.10.2012

| VEDOUCÍ PROJEKTU | PROJEKTANT | KRESLIL | KONTROLOVAL | CANABA - POZEMNÍ STAVBY s.r.o. | |
|---|---|---------|-------------|---|---------------|
| M. PLESCHINGER | ING.G.BEHINA | | | Štětкова 1001/5 140 00 Praha 4 tel/fax :412 588 177 | |
| INVESTOR | CANABA - PS, spol. s r.o., Štětкова 1001/5, 140 00 Praha 4 | | | FORMÁT | 2 x A4 |
| MÍSTO STAVBY | Nehvizdy, k.ú. Nehvizdy (okres Praha - východ), p.p.č.: 326/483 | | | DATUM | 02/2012 |
| RODINNÝ DŮM CHICO ŘADOVÁ KRAJNÍ SEKCE č. 58 - L 4 + 1 | | | | ÚČEL | PD pro SR |
| | | | | MĚŘÍTKO | 1 : 75 |
| | | | | ČÍSLO ZAKÁZKY | 2715/2012 |
| SVISLÉ ŘEZY | | | | ČÍSLO ARCHIVNÍ | 2715/2012 |
| | | | | ČÍSLO KOPIE | ČÍSLO VÝKRESU |



POHLED BOČNÍ



POHLED BOČNÍ VSTUPNÍ

LEGENDA:

- 1j2 STRUKTUROVANÁ OMÍTKA SVĚTLE ZELENÁ
- 2d BETONOVÁ TAŠKOVÁ KRYTINA, BARVA ČERNÁ
- 6e KLEMPÍŘSKÉ KONSTRUKCE - StabiCor-M
- 7Sa ODVĚTRÁVACÍ HLAVICE TURBOKOTLE
- 7Sb ODVĚTRÁVACÍ HLAVICE KANALIZACE
- 7Sc ODVĚTRÁVACÍ HLAVICE NUCENÉ VĚTRÁNÍ
- R VCHODOVÁ STRÍŠKA Z TRANSPARENTNÍHO POLYKARBONÁTU, KONSTRUKCE ŽÁROVĚ POZINKOVANÁ

ZMĚNA 5.10.2012

| | | | | | |
|---|---|---------|-------------|---|--------------------|
| VEDOUCÍ PROJEKTU | PROJEKTANT | KRESLIL | KONTROLOVAL | CANABA - POZEMNÍ STAVBY s.r.o. Štětкова 1001/5 140 00 Praha 4 tel/fax :412 588 177 | |
| M. PLESCHINGER | ING.G.BEHINA | | | FORMÁT | 2 x A4 |
| INVESTOR | CANABA - PS, spol. s r.o., Štětкова 1001/5, 140 00 Praha 4 | | | DATUM | 02/2012 |
| MÍSTO STAVBY | Nehvizdy, k.ú. Nehvizdy (okres Praha - východ), p.p.č.: 326/483 | | | ÚČEL | PD pro SR |
| RODINNÝ DŮM CHICO ŘADOVÁ KRAJNÍ SEKCE č. 58 - L 4 + 1 | | | | MĚŘÍTKO | 1 : 75 |
| | | | | ČÍSLO ZAKÁZKY | 2715/2012 |
| | | | | ČÍSLO ARCHIVNÍ | 2715/2012 |
| POHLEDY | | | | ČÍSLO KOPIE | ČÍSLO VYKRESU |
| | | | | | F 1.1.2 d 1 |