

**VYSVĚTLIVKY / PRVKY / MATERIÁLY**

- nosné zdivo tepelněizolační YTONG  
Lambda YQ tl. 500 mm
  - ztracené bednění - bet. tvárnice tl. 500 mm
  - ztracené bednění - bet. tvárnice tl. 150 mm
  - nosné zdivo YTONG tl. 200 mm
  - zdivo nenosné YTONG tl. 150 mm
  - železoveton monolitický
  - fasádní tepelná izolace - spec. ve výkrese
  - dřevěná paluba - bude spec. v další fázi PD
  - šterkodr 8-16mm
  - železná rohož
  - stávající oplocení
- T.x** truhlářský výrobek  
**Z.x** zámečnický výrobek  
**P.x** prvek/výrobek  
**O.x** značka okenních otvorů  
**D.x** značka dveřních otvorů  
**S.x** skladby svislých konstrukcí  
**V.x** skladby svislých konstrukcí  
**K** klempířský prvek

Jednotlivé prvky jsou popsány samostatně a budou podrobně specifikovány v dalších fázích dokumentace.

Jednotlivé prvky jsou popsány samostatně a budou podrobně specifikovány v dalších fázích dokumentace.

**POZNÁMKY**

Zděné nily na popelnice a další zařízení budou vyměřeny od stávající elektropřípojky k hranici objektu. Uvedené kóty jsou pouze orientační a rozměry bude třeba specifikovat na stavbě.

Sloup podírající traverzu bude monolitický. Beton bude probarvený bílým pigmentem. Traverza Z.6 bude do zdiva kotvena do kapsy, položena na ŽB věnec.

Z.6 je navržen jako IPN 240.

Dokumentace je zpracována v podrobnější verzi DSP. Některé prvky a části stavby však vyžadují dokumentaci podrobnější - prováděcí detaily.

**TABULKA MÍSTNOSTÍ 1.NP**

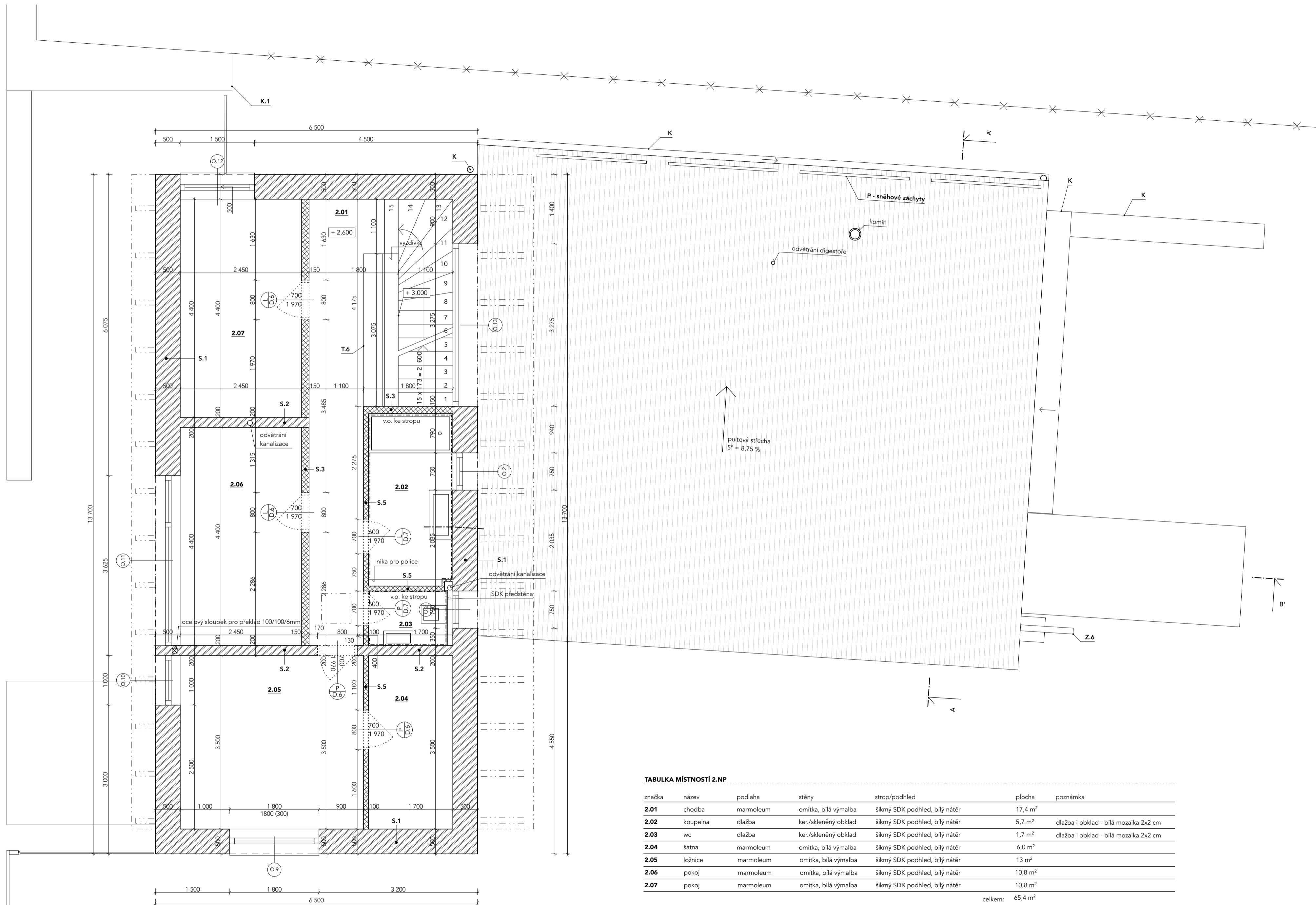
značka	název	podlaha	stěny	strop/podhled	plocha	poznámka
1.01	vstupní hala	marmoleum	omítka, bílá výmalba	vod. SDK / tenkovrstvá omítka, bílý nátěr	6,5 m <sup>2</sup>	
1.02	šatna	marmoleum	omítka, bílá výmalba	tenkovrstvá omítka, bílý nátěr	5,5 m <sup>2</sup>	
1.03	koupelna	dlažba	ker./skleněný obklad	tenkovrstvá omítka, bílý nátěr	5,5 m <sup>2</sup>	dlažba i obklad - bílá mozaika 2x2 cm
1.04	tech. místnost	dlažba	ker./skleněný obklad	tenkovrstvá omítka, bílý nátěr	3,4 m <sup>2</sup>	dlažba i obklad - bílá mozaika 2x2 cm
1.05	jídlna	marmoleum	omítka, bílá výmalba	šikmý SDK podhled, bílý nátěr	29,9 m <sup>2</sup>	
1.06	pokoj	marmoleum	omítka, bílá výmalba	šikmý SDK podhled, bílý nátěr	10,5 m <sup>2</sup>	
1.07	kuchyně	marmoleum	omítka, bílá výmalba	šikmý SDK podhled, bílý nátěr	11,0 m <sup>2</sup>	
1.08	obývací pokoj	marmoleum	omítka, bílá výmalba	šikmý SDK podhled, bílý nátěr	26,0 m <sup>2</sup>	
1.09	garáž	epoxidový nátěr	omítka, bílá výmalba	tenkovrstvá omítka, bílý nátěr	24,8 m <sup>2</sup>	

celkem: 123,1 m<sup>2</sup>

±0,000 = 242,000 m n.m. B.p.v.  
 projekt  
**RD TLUSTOVOUSY**  
 místo / parcela  
 ul. Na Statku, Tlustovousy  
 p.č. 544, k.ú. Tlustovousy [771414]  
 investor  
 Tomáš Chrobok, Barbora Mücková  
 architekt  
 Ing. arch. MgA. Martin Petřík | 723 807 068  
 Ing. arch. Matěj Sebek | 605 821 382

**STUDIO DVA : JEDNA**  
 Janovského 31, 170 00 Praha 7  
 studio@dvajedna.cz  
 autorizovaný projektant  
 Ing. Lubomír Krov, Ph.D.  
 Neudorfova 1098, 58 301 Chotěboř  
 ČKAIT 0011432 – Pozemní stavby

výřez  
**půdorys 1 NP**  
 měřítko formát  
 1:50 750x420 mm  
 číslo výřezu stupeň  
**D 1 2 01** DSP  
 30.09.19



**VYSVĚTLIVKY / PRVKY / MATERIÁLY**

- nosné zdivo tepelněizolační YTONG  
Lambda YQ tl. 500 mm
  - ztracené bednění - bet. tvárnice tl. 500 mm
  - ztracené bednění - bet. tvárnice tl. 150 mm
  - nosné zdivo YTONG tl. 200 mm
  - zdivo nenosné YTONG tl. 150 mm
  - železobeton monolitický
  - fasádní tepelná izolace - spec. ve výkresu
  - dřevěná paluba - bude spec. v další fázi PD
  - štěrkodrtř B-16mm
  - železná rohož
  - stávající oplocení
- 
- T.x** truhlářský výrobek
  - Z.x** zámečnický výrobek
  - P.x** prvek/výrobek
  - O.x** značka okenních otvorů
  - D.x** značka dveřních otvorů
  - S.x** skladby svislých konstrukcí
  - V.x** skladby svislých konstrukcí
  - K** klempířský prvek

Jednotlivé prvky jsou popsány samostatně a budou podrobně specifikovány v dalších fázích dokumentace.

Jednotlivé prvky jsou popsány samostatně a budou podrobně specifikovány v dalších fázích dokumentace.

**POZNÁMKY**

Zděné nily na popelnice a další zařízení budou vyměřeny od stávající elektrokapličky k hranici objektu. Uvedené kóty jsou pouze orientační a rozměry bude třeba specifikovat na stavbě.

Sloup podírající traverzu bude monolitický. Beton bude probarvený bílým pigmentem. Traverza Z.6 bude do zdiva kotvena do kapsy, položena na ŽB věnec.

Z.6 je navržen jako IPN 240.

Dokumentace je zpracována v podrobnější verzi DSP. Některé prvky a části stavby však vyžadují dokumentaci podrobnější - prováděcí detaily.

**TABULKA MÍSTNOSTÍ 2.NP**

značka	název	podlaha	stěny	strop/podhled	plocha	poznámka
<b>2.01</b>	chodba	marmoleum	omítka, bílá výmalba	šikmý SDK podhled, bílý nátěr	17,4 m <sup>2</sup>	
<b>2.02</b>	koupelna	dlažba	ker./skleněný obklad	šikmý SDK podhled, bílý nátěr	5,7 m <sup>2</sup>	dlažba i obklad - bílá mozaika 2x2 cm
<b>2.03</b>	wc	dlažba	ker./skleněný obklad	šikmý SDK podhled, bílý nátěr	1,7 m <sup>2</sup>	dlažba i obklad - bílá mozaika 2x2 cm
<b>2.04</b>	šatna	marmoleum	omítka, bílá výmalba	šikmý SDK podhled, bílý nátěr	6,0 m <sup>2</sup>	
<b>2.05</b>	ložnice	marmoleum	omítka, bílá výmalba	šikmý SDK podhled, bílý nátěr	13 m <sup>2</sup>	
<b>2.06</b>	pokoj	marmoleum	omítka, bílá výmalba	šikmý SDK podhled, bílý nátěr	10,8 m <sup>2</sup>	
<b>2.07</b>	pokoj	marmoleum	omítka, bílá výmalba	šikmý SDK podhled, bílý nátěr	10,8 m <sup>2</sup>	

celkem: 65,4 m<sup>2</sup>

±0,000 = 242.000 m n.m. B.p.v.

projekt

**RD TLUSTOVOUSY**

místo / parcela

ú. Na Statku, Tlustovousy  
p.č. 544, k.ú. Tlustovousy [771414]

investor

Tomáš Chrobok, Barbora Mücková

architekt

Ing. arch. MgA. Martin Petřík | 723 807 068  
Ing. arch. Matěj Šebek | 605 821 382

**STUDIO DVA : JEDNA**

Janovského 31, 170 00 Praha 7  
studio@dvajedna.cz

autorizovaný projektant

Ing. Lubomír Krov, Ph.D.  
Neudorfova 1098, 58 301 Chotěboř  
ČKAIT 0011432 – Pozemní stavby

výkres

**půdorys 2 NP**

měřítko formát

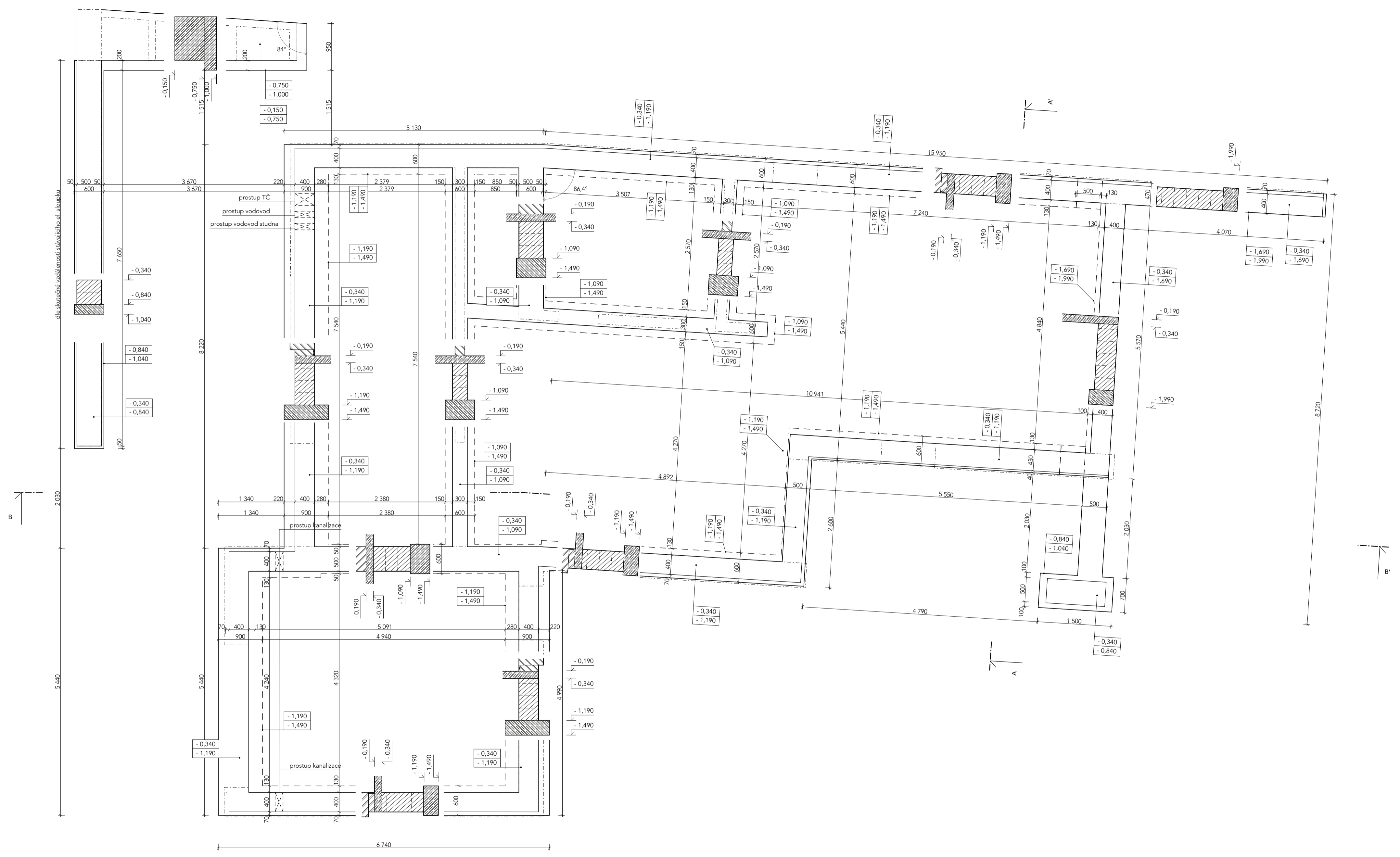
1:50 750x420 mm

úroveň

**D 1 2 02** DSP

30.09.19

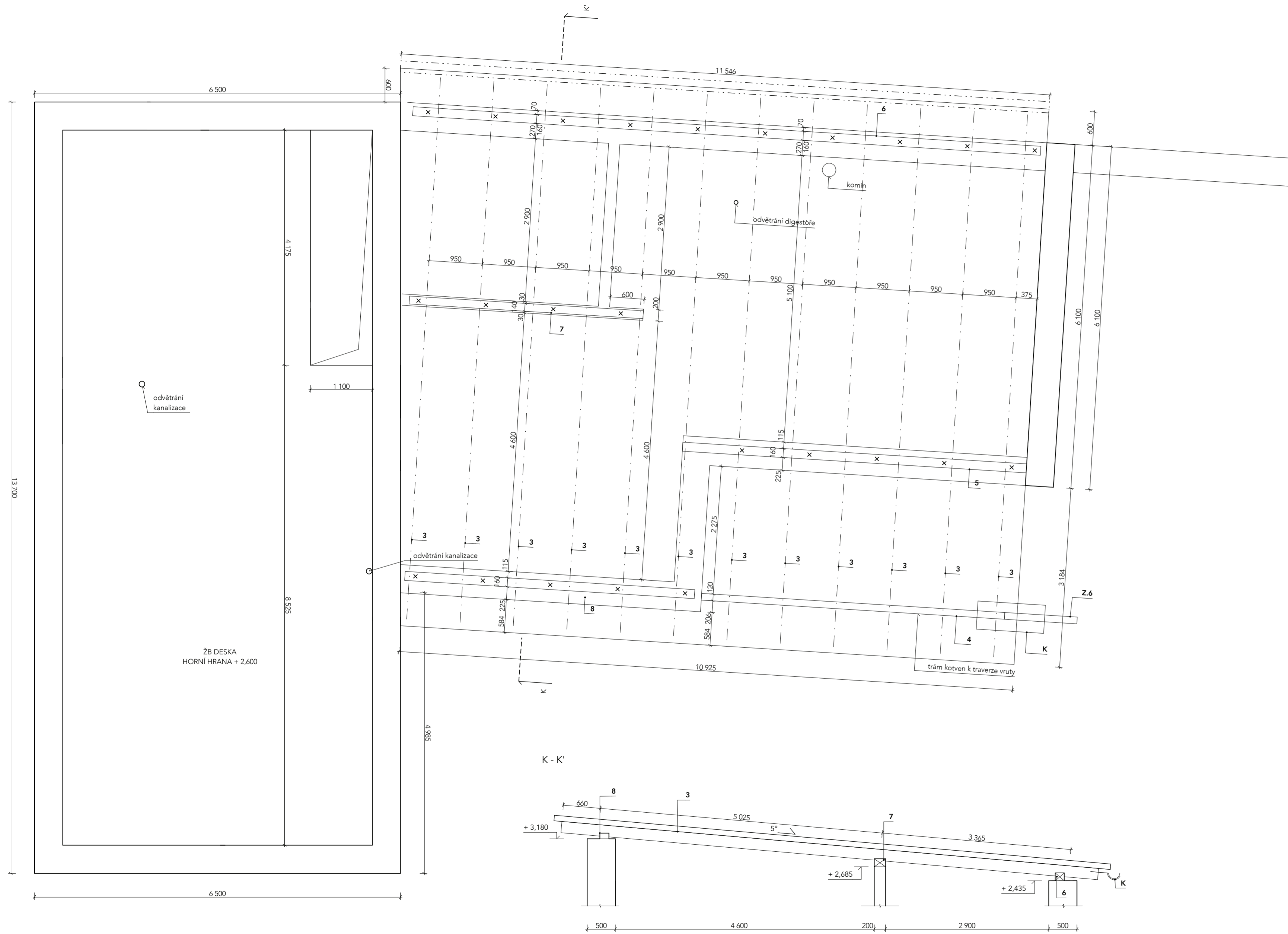




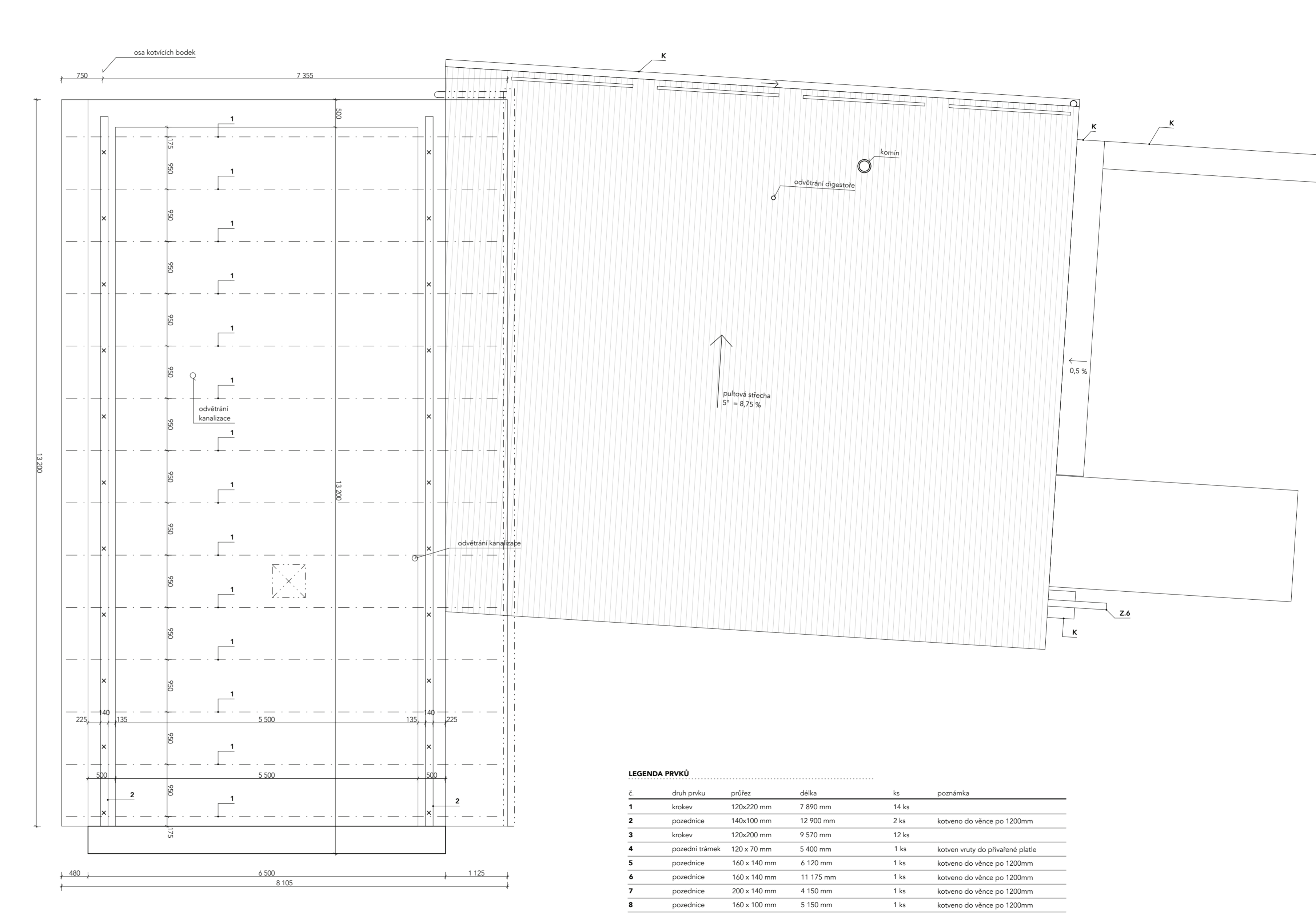
- VYSVĚTLIVKY / PRVKY / MATERIÁLY**
- nosné zdivo tepelněizolační YTONG  
Lambda YQ tl. 500 mm
  - ztracené bednění - bet. tvárnice
  - železobeton monolitický
  - nosné zdivo YTONG tl. 200 mm

±0,000 = 242.000 m n.m. B.p.v.  
 projekt  
**RD TLUSTOVOUSY**  
 místo / parcela  
 ul. Na Statku, Tlustovousy  
 p.č. 544, k.ú. Tlustovousy [771414]  
 investor  
 Tomáš Chrobok, Barbora Mücková  
 architekt  
 Ing. arch. MgA. Martin Petřík | 723 807 068  
 Ing. arch. Matěj Šebek | 605 821 382  
**STUDIO DVA : JEDNA**  
 Janovského 31, 170 00 Praha 7  
 studio@dvajedna.cz  
 autorizovaný projektant  
 Ing. Lubomír Krov, Ph.D.  
 Neudorfova 1098, 58 301 Chotěboř  
 ČKAIT 0011432 – Pozemní stavby  
 výkres  
**výkres základů**  
 měřítko formát  
 1:50 750x420 mm  
 číslo výkresu stupeň  
**D 1 2 04** DSP  
 30.09.19

Výkres krovu na obytnou částí 1.NP



Výkres krovu na obytnou částí 2.NP



**LEGENDA PRVKŮ**

č.	druh prvku	průřez	délka	ks	poznámka
1	krokvě	120x220 mm	7 890 mm	14 ks	
2	pozednice	140x100 mm	12 900 mm	2 ks	kotveno do věnce po 1200mm
3	krokvě	120x200 mm	9 570 mm	12 ks	
4	pozední trámek	120 x 70 mm	5 400 mm	1 ks	kotven vřuty do přivařené platě
5	pozednice	160 x 140 mm	6 120 mm	1 ks	kotveno do věnce po 1200mm
6	pozednice	160 x 140 mm	11 175 mm	1 ks	kotveno do věnce po 1200mm
7	pozednice	200 x 140 mm	4 150 mm	1 ks	kotveno do věnce po 1200mm
8	pozednice	160 x 100 mm	5 150 mm	1 ks	kotveno do věnce po 1200mm

VYSVĚTLIVKY / PRVKY / MATERIÁLY

- vlnitý plech - výška vlny 26mm
- Z.x** zámečnický výrobek
- P.x** prvek/výrobek
- K** klempářský výrobek

Jednotlivé prvky jsou popsaný samostatně a budou podrobně specifikovány v dalších fázích dokumentace.

Okapní žlab - šířka 200mm

5

±0,000 = 278,340 m n.m. B.p.v.

projekt

**RD TLUSTOVOUSY**

místo / parcela

ul. Na Šatku, Tlustovousy

p.č. 544, k.ú. Tlustovousy (771414)

investor

Tomáš Chrobok, Barbora Mücková

architekt

Ing. arch. MgA. Martin Petřík | 723 807

Ing. arch. Matěj Sebek | 605 821 382

**STUDIO DVA: JEDNA**

Janovského 31, 170 00 Praha 7

studio@dvajedna.cz

autorizovaný projektant

Ing. Lubomír Křev, Ph.D.

Neudorfova 1098, 58 301 Chotěboř

ČKAIT 0011432 – Pozemní stavby

výkres

výkres krovu

mřížka

formát

1:50

1100x420 mm

číslo výkresu

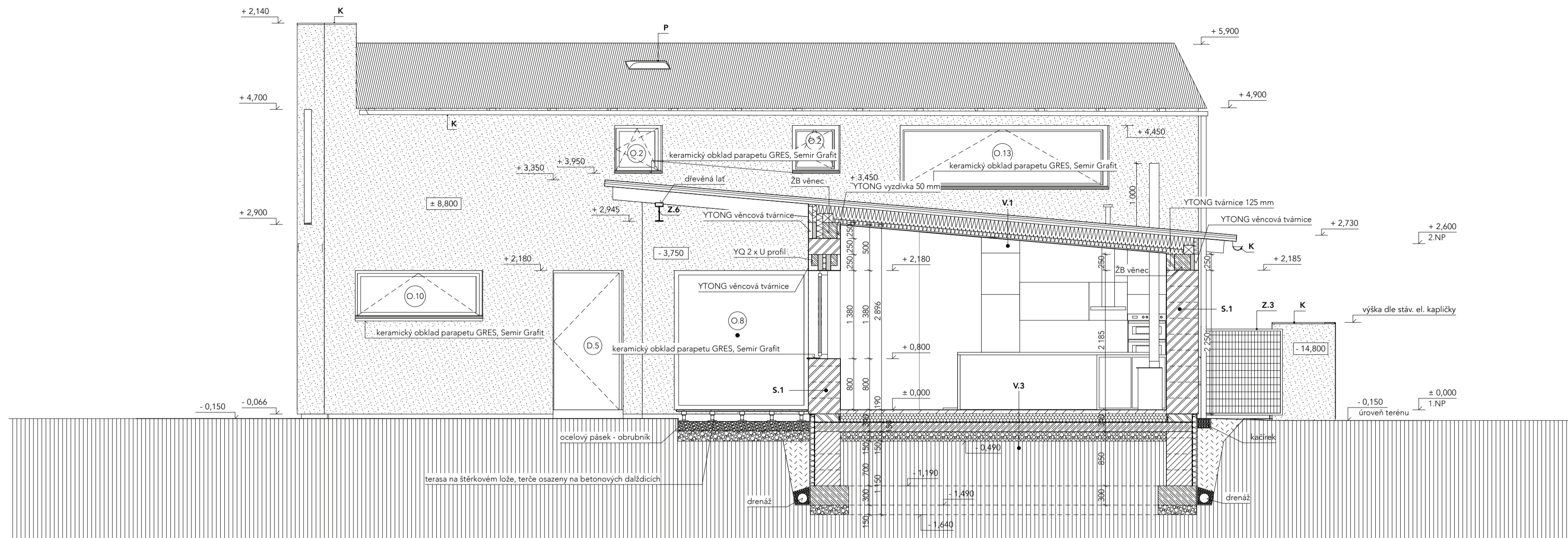
stánek

**D 1 2 05**

DSP

30.06.19

ŘEZ PŘÍČNÝ A-A'



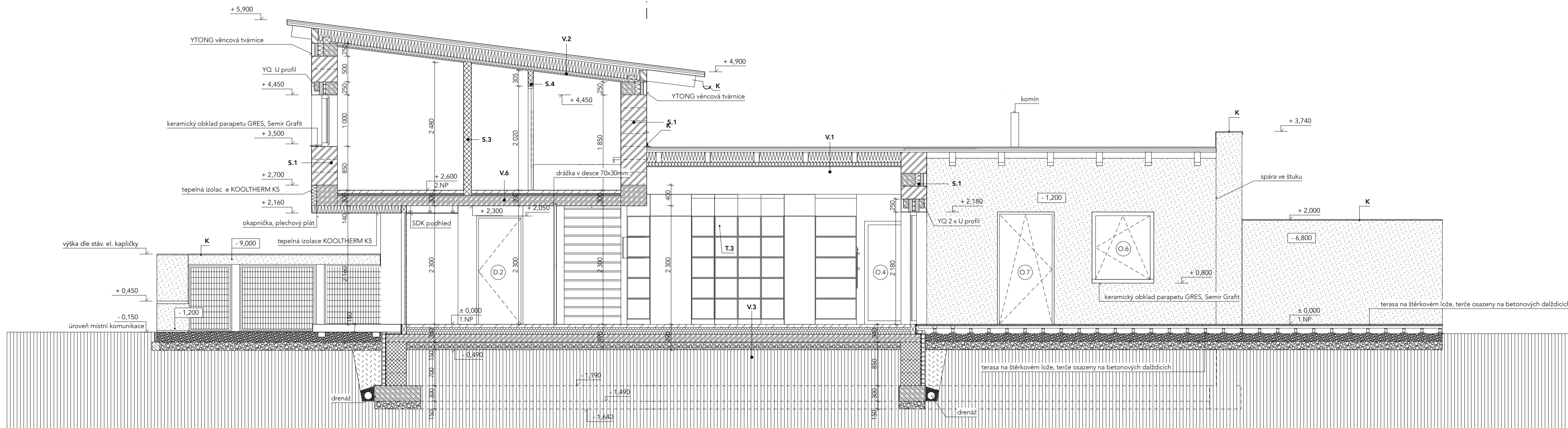
VYSVĚTLIVKY / PRVKY / MATERIÁLY

- nosné zdivo tepelněizolační YTONG  
Lambda YQ tl. 500 mm
- ztracené bednění - bet. tvárnice tl. 500 mm
- ztracené bednění - bet. tvárnice tl. 150 mm
- nosné zdivo YTONG tl. 200 mm
- zdivo nenosné YTONG tl. 150 mm
- železobeton monolitický
- střešní tepelná izolace - minerální vata
- tepelná izolace XPS podlahová
- fasádní tepelná izolace - XPS nebo spec. ve výkresu
- YTONG věncová tvarovka
- YTONG YQ přefamonol. U profil

- T.x truhlářský výrobek
- Z.x zámečnický výrobek
- P.x prvek/výrobek
- O.x značka okenních otvorů
- D.x značka dveřních otvorů
- S.x skladby svislých konstrukcí
- V.x skladby vvislých konstrukcí
- K klempířský prvek

Jednotlivé prvky jsou popsány samostatně a budou podrobně specifikovány v dalších fázích dokumentace.

ŘEZ PODÉLNÝ B-B'



POZNÁMKY

Zděné nily na popelnice a další zařízení budou vyměřeny od stávající elektrokapličky k hranici objektu. Uvedené kóty jsou pouze orientační a rozměry bude třeba specifikovat na stavbě.

Sloup podírající traverzu bude monolitický. Beton bude probarvený bílým pigmentem. Traverza Z.6 bude do zdiva kotvena do kapsy, položena na ŽB věnec.

Z.6 je navrženo jako IPN 240.

Dokumentace je zpracována v podrobnější verzi DSP. Některé prvky a části stavby však vyžadují dokumentaci podrobnější - prováděcí detaily.

±0,000 = 242,000 m n.m. B.p.v.

projekt

**RD TLUSTOVOUSY**

místo / parcela

ul. Na Statku, Tlustovousy

p.č. 544, k.ú. Tlustovousy [771414]

investor

Tomáš Chrobok, Barbora Mücková

architekt

Ing. arch. MgA. Martin Petřík | 723 807 068

Ing. arch. Matěj Sebek | 605 821 382

autorizovaný projektant

**STUDIO DVA : JEDNA**

Janovského 31, 170 00 Praha 7

studio@dvajedna.cz

autorizovaný projektant

Ing. Lubomír Krov, Ph.D.

Neudorfova 1098, 58 301 Chotěboř

ČKAIT 0011432 – Pozemní stavby

výtvarník

**ŘEZY**

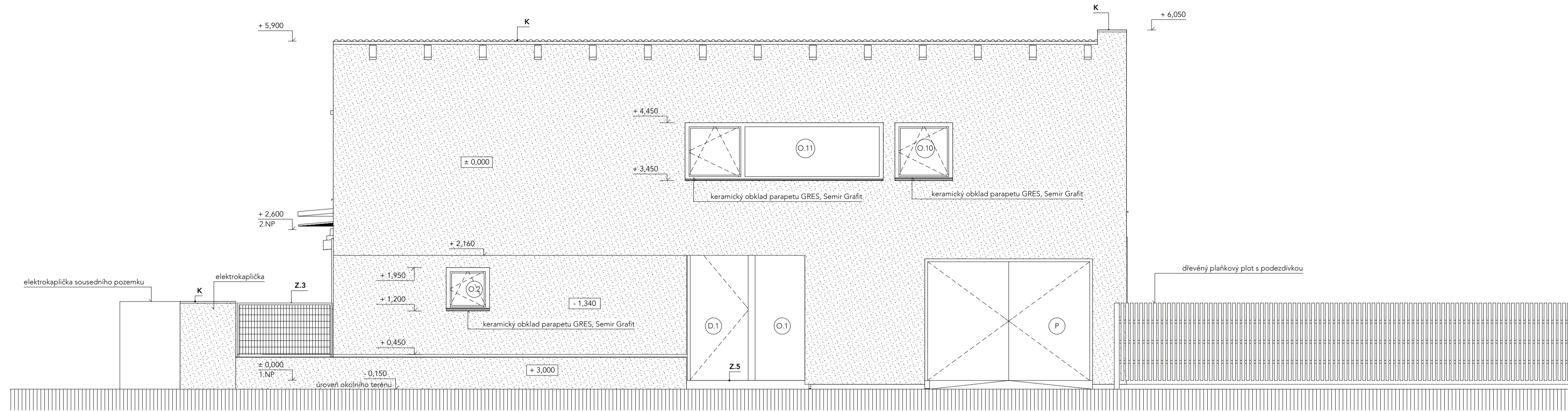
měřítko formát

1:50 750x420 mm


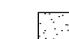



úroveň výkresu stupeň

**D 1 2 06** DSP

30.09.19



**VYSVĚTLIVKY / PRVKY / MATERIÁLY**

-  omítka - štuk bílý, ručně hlazený
-  omítka - štuk šedo-hnědý, ručně hlazený
-  beton probarvený - monolitická k-ce
-  okolní terén
-  vlnitý plech - výška vlny 26mm

- T.x** truhlářský výrobek
- Z.x** zámečnický výrobek
- P.x** prvek/výrobek
- O.x** značka okenních otvorů
- D.x** značka dveřních otvorů
- S.x** skladby svislých konstrukcí
- V.x** skladby svislých konstrukcí
- K.x** klempířské oplechování otvoru - povrch. úprava pozink.

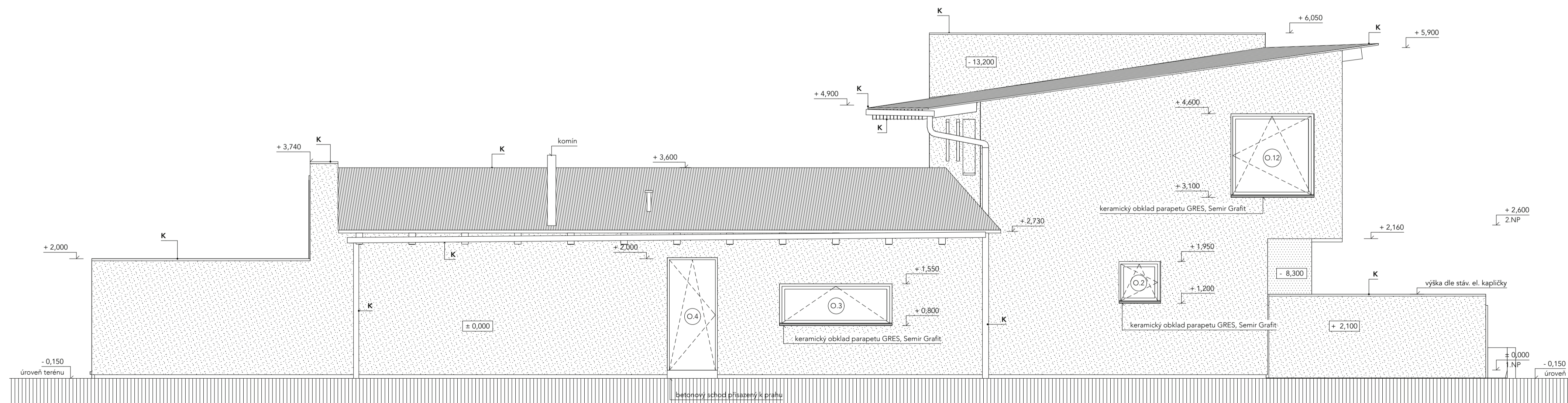
Jednotlivé prvky jsou popsány samostatně a budou podrobně specifikovány v dalších fázích dokumentace.

**POZNÁMKY**

Zděnné niky na popelnice a další zařízení budou vyměřeny od stávající elektrokapličky k hranici objektu. Uvedené kóty jsou pouze orientační a rozměry bude třeba specifikovat na stavbě.

Sloup podírající traverzu bude monolitický. Beton bude probarvený bílým pigmentem.

Dokumentace je zpracována v podrobnější verzi DSP. Některé prvky a části stavby vyžadují dokumentaci podrobnější - prováděcí detaily.



±0,000 = 242,000 m n.m. B.p.v.

projekt

**RD TLUSTOVOUSY**

místo / parcela

ul. Na Statku, Tlustovousy  
p.č. 544, k.ú. Tlustovousy [771414]

investor

Tomáš Chrobok, Barbora Mücková

architekt

Ing. arch. MgA. Martin Petřík | 723 807 068  
Ing. arch. Matěj Šebek | 605 821 382

**STUDIO DVA : JEDNA**

Janovského 31, 170 00 Praha 7  
studio@dvajedna.cz

autorizovaný projektant

Ing. Lubomír Krov, Ph.D.  
Neudorfova 1098, 58 301 Chotěboř  
ČKAIT 0011432 – Pozemní stavby

výtisk

**pohledy**

mřížka formát

1:50 750x420 mm

úroveň výřezu stupeň

**D 1 2 07** DSP

30.09.19

