

Technický popis řadového rodinného domu

lokality U Kapličky

standardní provedení

1.	Základy	Základové pasy z prostého betonu se železobetonovou deskou.
2.	Ochrana proti zemní vlhkosti	Hydroizolace – PVC-P fólie, která současně slouží jako ochrana proti radonu.
3.	Nosné zdivo	Cihelné - POROTHERM 24 P+D. Meziobjektové stěny budou provedeny z akustických důvodů v sendvičové skladbě.
4.	Příčky	Cihelné zdivo POROTHERM 11,5 a Ytong tl.12,5 cm.
5.	Stropní konstrukce	Panely typu spirool s SDK podhledem.
6.	Střešní konstrukce	Trámová konstrukce, na horní ploše trámů difuzní fólie, kontralatě, prkenný záklop. Na výšku trámů (20 cm) izolace z minerálních vláken, na trámech závěsy pro rastr SDK s parozábranou. Mezi spodní hranou trámů a SDK dalších 60 mm izolace z minerálních vláken. Celková tl. izolace je 260 mm.
7.	Střešní krytina	„Falcovaný“ AL plech v bezúdržbové úpravě v barvě šedé typu Prefalz.
8.	Klempířské prvky	AL plech v bezúdržbové úpravě v šedé barvě typu Prefalz – parapety, okapy, svody.
9.	Fasáda	Zateplovací systém s tloušťkou izolantu (EPS-F) 120 mm, stěrková systémová omítka. Tloušťka izolace pod dřevěným obložením (domy I,J,K) je 100 mm
10.	Venkovní zábradlí	Okna v patře, která mají „nižší“ parapet, budou osazena žárově zinkovaným ocelovým zábradlím.
11.	Vnitřní omítky	Dvouvrstvé štukové.
12.	Schodiště	Zábradlí a schodnice ocelové v barvě šedé. Stupnice (event. podstupnice) a madla – lepené dřevo Multiplex.
13.	Okna a balkónové dveře	Dřevěné, z lepených profilů se silnovrstvou lazurou. Okna budou osazena izolačním dvojsklem. Součástí oken a dveří jsou kovové kliky, v 1.n.p. jsou okenní kliky s bezpečnostní pojistkou. Vnitřní parapety z materiálu multiplex.
14.	Vchodové dveře	Dřevěné z lepených profilů s vícebodovým zámkem a bezpečnostním kováním (bez vložky zámku) se skleněnou výplní – mléčné sklo s bezpečnostní fólií. Nad vchodovými dveřmi bude instalována zakrytá markýza ze žárově zinkovaných ocelových profilů.
15.	Venkovní dveře do garáže	Pouze u některých typů domů. Dřevěné z lepených profilů s vícebodovým zámkem (bez vložky zámku a kování) se skleněnou výplní – mléčné sklo s bezpečnostní fólií.
16.	Vnitřní dveře	Sapeli – bílé hladké s obložkovými zárubněmi – plné. Pouze ze zádveří do obývacího pokoje budou dveře prosklené. Součástí dodávky je kování dveří.
17.	Garážová vrata	Sekční ve stříbrné barvě s elektrickým pohonem, s odvětrávacími otvory. 1 ks dálkového ovládání. Domy A,Cw a Cy jsou bez garáže. *)

18.	Obklady	Keramické, za WC a u umyvadel do výše cca 130 cm, za vanou a stěnou sprchového koutu do výše cca 200 cm.	
19.	Dlažby	Keramické - v zádveři, koupelnách, WC a v garážích .	
20.	Podlahová krytina	Plovoucí laminátová podlaha s olemováním u zdí lištami.	
21.	Malby	Stěny a stropy (omítky a SDK) budou opatřeny prvotní malbou - 1x penetrace + 2x malba v barvě bílé.	
22.	Vnitřní instalace	Plyn	Potrubí vedené z typového pilířku z plastového materiálu-DN 32, ostatní části rozvodů z ocelové bezešvé svařované trubky. Měřicí zařízení je umístěno v pilířku před domem.
		Kanalizace	Revizní šachta plastová, těsná, rozvody z tvrzeného PVC.
		Voda	Vodoměrná sestava umístěna v garáži (u domu A na WC, u domu Cw a Cy v zádveři). Rozvody teplé i studené vody jsou z polypropylenu. Jeden vývod ukončený zahradním kohoutem na venkovní fasádě do zahrady.
		Elektro	V typovém pilířku je elektroměrový rozvaděč. Hlavní domovní rozvaděč je umístěn v garáži (u domu A, Cw a Cy v zádveři), je osazen jističi a elektrochráničem.
		Přívody pro sporák	V kuchyni je plynová přípojka pro sporák a elektrický přívod pro troubu (zásuvka 240 V).
23.	Elektroinstalace		
	Silnoproud	Obývací pokoj	4 zásuvky, 2 spínače a 2 světelné vývody na stropě
		Pokoje	3 zásuvky, 1 spínač, 1 světelný vývod na stropě
		Koupelny	1 zásuvka, 1 spínač, 2 světelné vývody a variantně v jedné z koupelen 1 zásuvka pro pračku
		WC	Pouze u některých typů domů. 1 spínač a 1 světelný vývod
		Kuchyňský kout	2 zásuvky pro drobné spotřebiče nad pracovní deskou, 3 zásuvky pro spotřebiče pod pracovní deskou (vč. přívodu 230 V pro elektrickou troubu), 1 vývod pro digestoř, 1 spínač a 1 světelný vývod
		Komora	1 spínač, 1 světelný vývod
		Zádveři a hala	1 zásuvka, 1 zásuvka pro kotel, 2 spínače a 1 světelný vývod
		Garáž	1 zásuvka, 1 zásuvka pro motor vrat, 1 spínač a 1 světelný vývod
		U vchodu do domu	1 spínač a 1 světelný vývod
		U vchodu do zahrady	1 venkovní zásuvka, 1 spínač a 1 světelný vývod
	Slaboproud	Telefonní rozvody	1 zásuvka v obývacím pokoji
		Anténní rozvody	Trubkování do obývacího pokoje a jednoho pokoje ve 2NP. Trubkování mezi osazeným anténním stožárem a budoucím místem osazení technologie – garáží nebo komorou ve 2NP.
		Zabezpečovací zařízení – EZS	Přívod pro napájení klávesnice (resp. ústředny) budoucí bezdrátové EZS. EZS není součástí dodávky.
		Domovní zvonek	Zvonkové tlačítko u vchodu do domu / u domu typu A u branky. Zvonek v chodbě 1NP.
	Pozn: Vodiče a kabely jsou měděné, vedené pod omítkou, v podhledech nebo v podlahách. Spínače a		

		zásuvky jsou v barvě bílé. Ve standardu nejsou svítidla (osvětlovací tělesa).	
24.	Hromosvod	Uzemňovací a jímací soustava je v žárově zinkovaném provedení.	
25.	Zdravotechnika	Umyvadla	„Laufen pro A“ v šíři 60, 55 a 43 cm podle typu domu.
		Toalety	2 ks WC „Laufen pro A“ závěsné s plastovým sedátkem a podomítkovým modulem.
		Vana a sprchový kout	Vana plechová Kaldewei 170 x 70 cm s podezděním po venkovním obvodu vany. Domy Cy a Cw – plastová sprch. vanička, ostatní domy sprchová vanička z keramického mramoru. Vana a sprchová vanička jsou bez zástěn.
		Baterie	Jednopákové baterie HANSAVANTIS. V kuchyni jsou pouze vyvedené rohové ventily pro připojení stojánkové baterie. Vodovodní baterie v kuchyni není ve standardní dodávce.
		Pračka	Jeden podomítkový sifon a jeden nástěnný pračkový kohout. Místo pro umístění pračky je dáno variantně projektem.
		Zahradní ventil na vodu	Jeden standardní ventil umístěný na venkovní fasádě do zahrady.
26.	Vytápění	<p>Plynový kotel Buderus kondenzační typu GB 022-24 a samostatný zásobník teplé užitkové vody – 120 l (kromě domu A).</p> <p>U domu typu A kombinovaný turbo kotel Buderus U 012-T60 s vestavěným zásobníkem teplé užitkové vody – 60 l. Deskové radiátory Buderus s termostatickými hlavice, v koupelnách topné žebříky.</p> <p>Rozvod ÚT z měděných trubek opatřených návlekovou tepelnou izolací.</p> <p>Prostorový termostat ERC s možností napojení na ekvitermní regulaci (mimo dům typu A).</p> <p>V koupelně a WC topný žebřík bez elektrického dohřevu.</p>	
27.	Komín	Plynový kotel je odkouřen systémem, který určuje a dodává výrobce kotlů. Vývod do střechy (kromě typu H).	
28.	Krb	<p>Příprava pro osazení krbu v místě stanoveném projektovou dokumentací (PD). Místo pro osazení venkovního nerezového komínu je uvedeno také v PD.</p> <p>Na jiném místě lze komín osadit pouze na základě samostatného stavebního povolení.</p> <p>Dodávka krbu a komínu není zahrnuta do dodávky díla ani jako nadstandard.</p>	
29.	Přístupy a vjezdy	Zámková dlažba příjezdů a přístupů olemovaná sadovými obrubníky.	
30.	Terasa	Realizace není zahrnuta do standardu stavby.	
31.	Pergola	Na zahradní části domu, v místě stanoveném PD, bude osazena žárově zinkovaná ocelová konstrukce se zastřešením.	
32.	Okapový chodník	Z nasypaného kačírku s olemováním sadovými obrubníky okolo objektu – mimo míst s přilehlými zpevněnými plochami k objektu.	
33.	Ploty a branky	<p>Oddělovací ploty v zahradní části se svislými dřevěnými lajkami. Ploty do ulice s horizontálním členěním.</p> <p>Nosnou část plotů budou tvořit ocelové sloupky žárově zinkované. Branky u domu ocelové žárově zinkované.</p>	

--	--	--

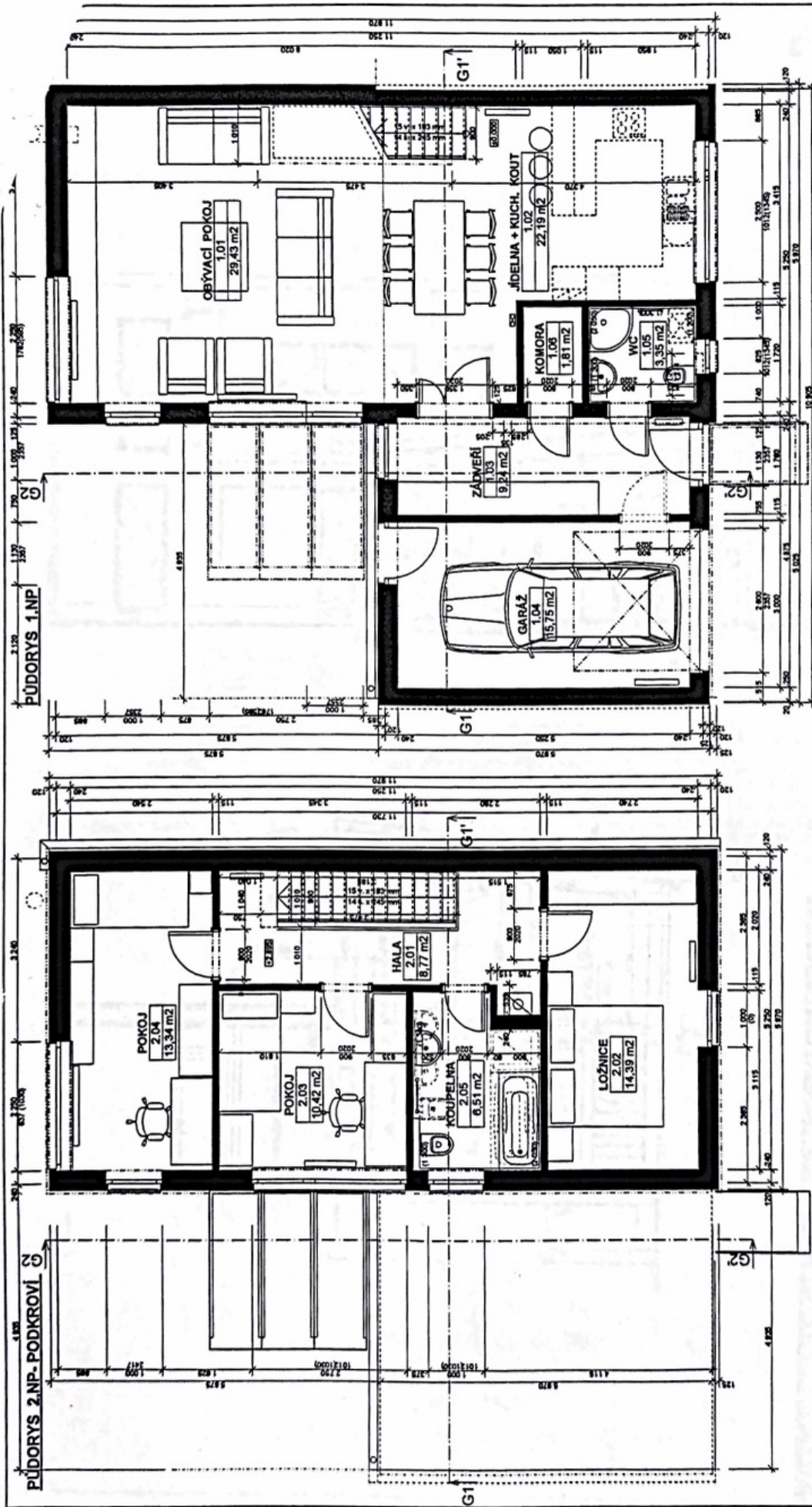
*) Rozměry garáží jsou navrženy pro osobní vozidla podkategorie 01 – tzn. minimální rozměr stání 2,5m x 5,25m (š x d).

Upozornění:

Prodávající si vyhrazuje právo změn v použitých materiálech, konstrukčních řešeních i technologiích aniž by byl povinen informovat budoucí kupující, a to za podmínky, že parametry odpovídají požadavkům vyhlášky č. 137/1998 Sb. o obecných technických požadavcích na výstavbu.

Skutečné plochy jednotlivých místností se mohou vlivem tolerance při výstavbě lišit v průměru o 2 až 3 % od výměr a kót uvedených ve výkresové dokumentaci.

Výměry místností a kóty ve výkresové dokumentaci a specifikaci jsou uváděny bez vnitřních omítek.



ZELENEČ V - II. ETAPA
"U KAPLIČKY"
RODINNÝ DŮM
typ GX

OBCHODNÍ DOKUMENTACE
 M 1:100 5/2007

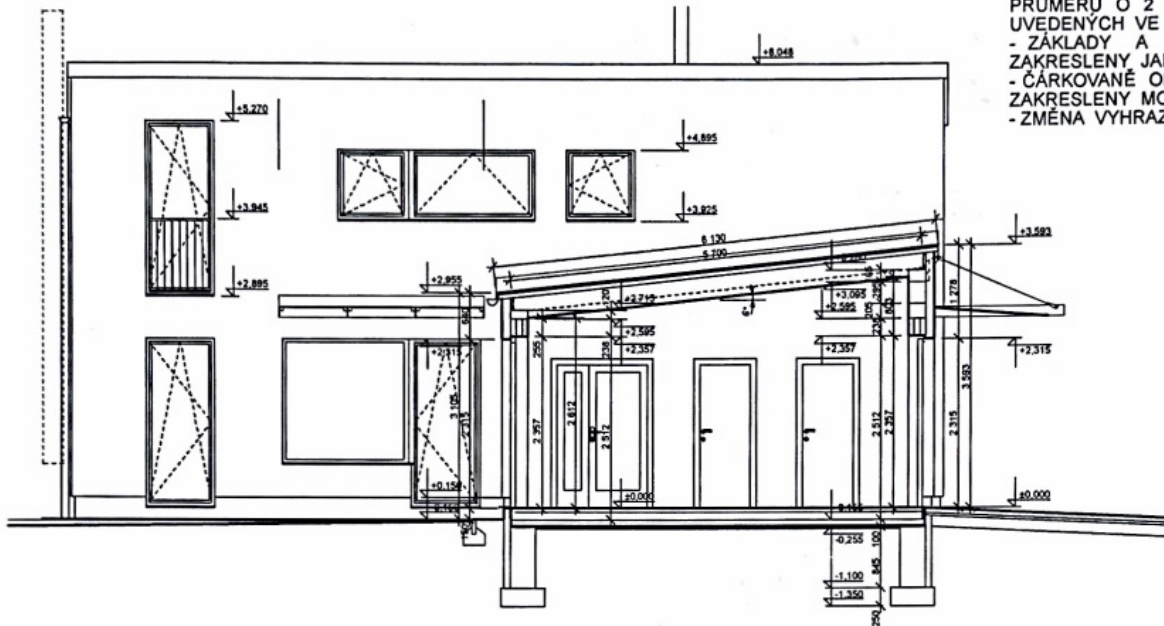
developer:
 SINGA, s.r.o.
 projektant:
 ATELIER Žiška, s.r.o.

TABULKA MÍSTNOSTI

Označ.	ÚČEL MÍSTNOSTI	PLOCHA [m²]	PODLAHOVÁ KRYTINA
1.01	OBÝVACÍ POKOJ	29.43	LAMINÁT, PLOV. POOL
1.02	JÍDELNA + KUCH. KŘÍŽTÍP	22.19	LAMINÁT, PLOV. POOL
1.03	ZÁDVEŘÍ	9.24	KERAMICKÁ DLÁŽBA
1.04	GARÁŽ	15.75	KERAMICKÁ DLÁŽBA
1.05	WC	3.35	KERAMICKÁ DLÁŽBA
1.06	KOMORA	1.81	KERAMICKÁ DLÁŽBA
2.01	HALA	8.77	KOBEREC
2.02	LOŽNICE	14.39	KOBEREC
2.03	POKOJ	10.42	KOBEREC
2.04	POKOJ	13.34	KOBEREC
2.05	KOUPELNA	6.51	KERAMICKÁ DLÁŽBA
		155.19	

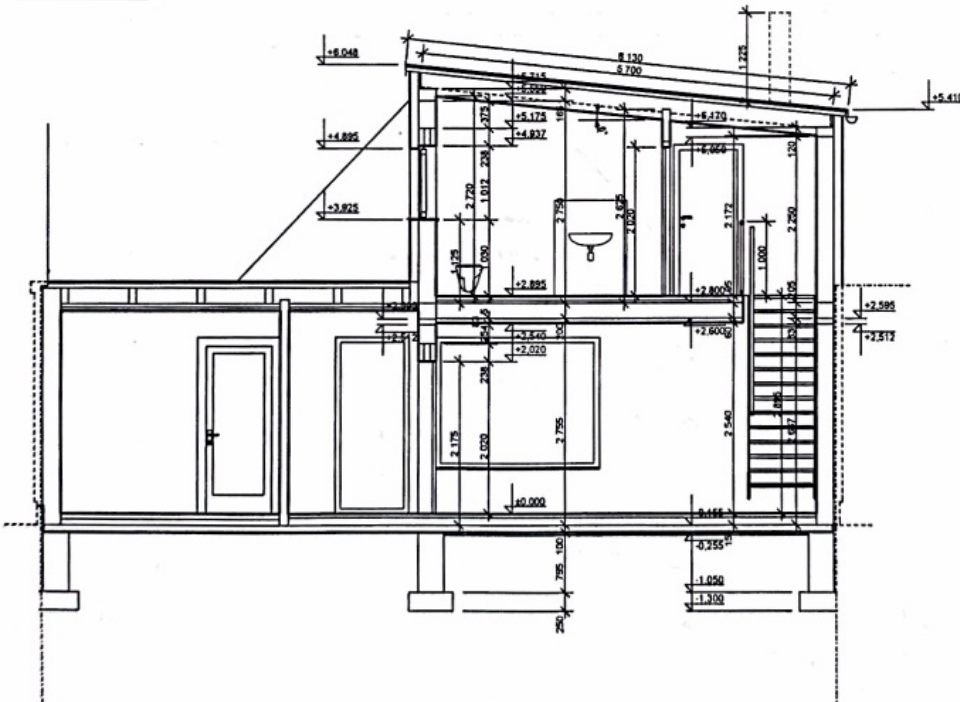
- VÝMĚRY MÍSTNOSTÍ JSOU VYKÁZÁNY JAKO PLOCHA OHRANIČENÁ LÍCEM ZDVA BEZ OMI TEK
- KOTOVANÝ JSOU JIMENOVITÉ TL. ZDÍ A PRÍČEK, A JIMENOVITÉ ROZMĚRY OTVORŮ A PŘEKLADOVÝCH PREFABRIKÁTŮ ("BEZ OMI TEK")
- (U INTERIER. DVEŘÍ JE "PŘÚCHODNÝ" ROZMĚR S = 100mm, V = 50mm)
- PŘI UMÍSTĚNÍ SCHODIŠTĚ V PROSTORU JE Z VÝMĚRY MÍSTNOSTI V 1.NP. ODEČTENO 1,5m²
- SKUTEČNÉ PLOCHY JEDNOTLIVÝCH MÍSTNOSTÍ SE MOHOU VLIVEM TOLERANCE PŘI VÝSTAVBĚ LIŠIT V PRŮMĚRU O 2 AŽ 3% OD VÝMĚR A KOT UVEDENÝCH VE VÝKRESECH.
- ZÁKLADY A PŘILEHLÝ TERÉN JSOU ZAKRESLENY JAKO IDEÁLNÍ STAV
- ČÁRKOVANÉ ORANŽOVOU BARVOU JSOU ZAKRESLENY MOŽNÉ NADSTANDARDY
- ZMĚNA VYHRAZENA

ŘEZ G2 - G2'



- VÝMĚRY MÍSTNOSTÍ JSOU VYKÁZÁNY JAKO PLOCHA OHRANIČENÁ LÍCEM ZDIVA BEZ OMÍTEK
- KÓTOVÁNY JSOU JMENOVITĚ TL. ZDÍ A PŘÍČEK, A JMENOVITĚ ROZMĚRY OTVORŮ A PŘEKLADOVÝCH PREFABRIKÁTŮ ("BEZ OMÍTEK") U INTERIER. DVEŘÍ JE "PRŮCHODNÝ" ROZMĚR Š. -100mm, V. -50mm)
- PŘI UMÍSTĚNÍ SCHODIŠTĚ V PROSTORU JE Z VÝMĚRY MÍSTNOSTI V 1.NP ODEČTENO 1,5m²
- SKUTEČNÉ PLOCHY JEDNOTLIVÝCH MÍSTNOSTÍ SE MOHOU VLIVEM TOLERANCE PŘI VÝSTAVBĚ LIŠIT V PRŮMĚRU O 2 AŽ 3% OD VÝMĚR A KÓT UVEDENÝCH VE VÝKRESECH.
- ZÁKLADY A PŘÍLEHLÝ TERÉN JSOU ZAKRESLENY JAKO IDEÁLNÍ STAV
- ČÁRKOVANÉ ORANŽOVOU BARVOU JSOU ZAKRESLENY MOŽNÉ NADSTANDARDY
- ZMĚNA VYHRAZENA

ŘEZ G1 - G1'



singa

ZELENEČ V - II. ETAPA
"U KAPLIČKY"

RODINNÝ DŮM
typ **GX**

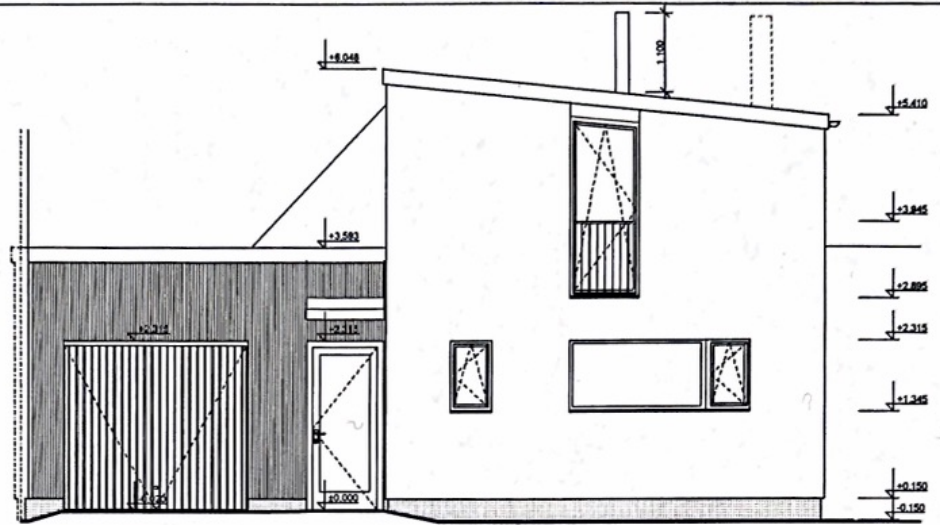
OBCHODNÍ DOKUMENTACE
M 1:100 5/2007

developer:
SINGA, s.r.o.

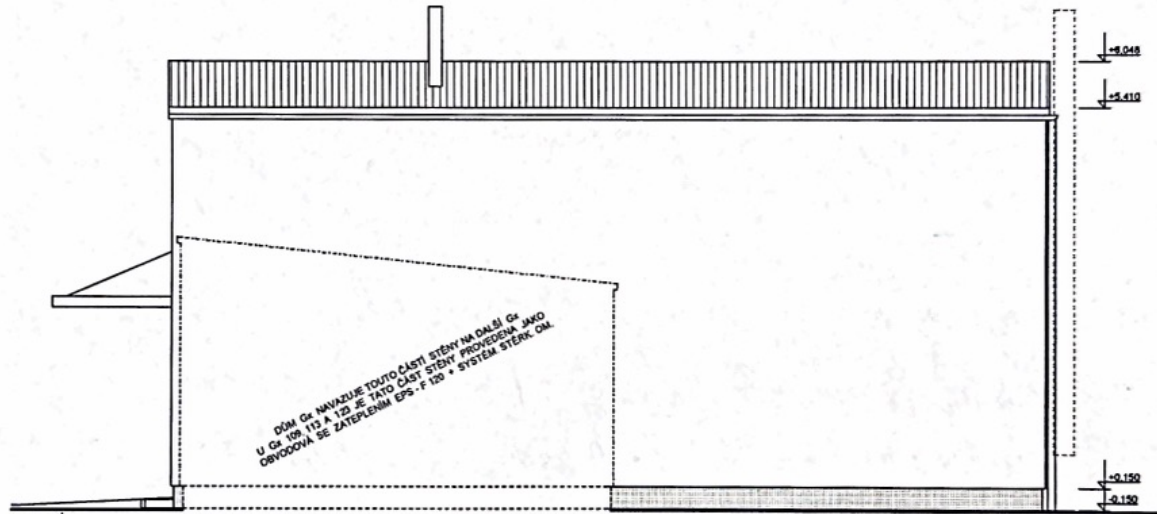
projektant:
ATELIER Žižka, s.r.o.



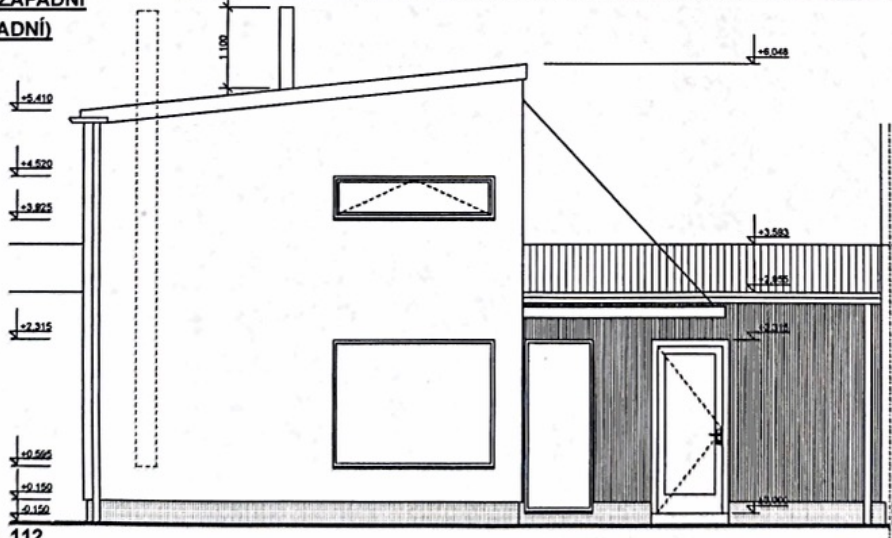
**POHLED JIŽNÍ,
RESP. VÝCHODNÍ (ULIČNÍ)**



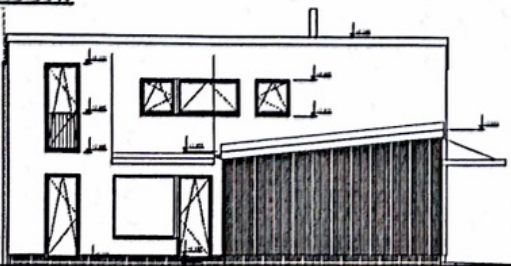
**POHLED VÝCHODNÍ,
RESP. SEVERNÍ**








**POHLED SEVERNÍ,
RESP. ZÁPADNÍ
(ZAHRADNÍ)**



**Gx 108, 112
POHLED JIŽNÍ
MĚŘÍTKO 50%**



LEGENDA - FASÁDY:

-  FALCOVANÁ STŘEŠNÍ KRYTINA
-  SVĚTLÉ BARVY
-  PLOCHÝ FASÁDY SVĚTLÉ - DLE CELKOVÉHO BAREVNÉHO ŘEŠENÍ
-  PLOCHÝ FASÁDY BAREVNÉ - DLE CELKOVÉHO BAREVNÉHO ŘEŠENÍ
-  MOZAIKOVÁ BOKLOVÁ OMÍTKA

ZMĚNA VYHRAZENA

singa

**ZELENEČ V - II. ETAPA
"U KAPLIČKY"**

**RODINNÝ DŮM
typ GX**

**OBCHODNÍ DOKUMENTACE
M 1:100 5/2007**

developer:
SINGA, s.r.o.

projektant:
ATELIER Žižka, s.r.o.

